

# Marketing Guide for Education Agents and University Partners



**Partnerships are at the heart of engagement and collaboration for Adelaide University. We endeavour to foster our strategic partnerships and collaborative initiatives to extend the Adelaide University brand and its offering to the world. We thank you for partnering with Adelaide University and ask you to use this guide to support your promotion of our new and contemporary University.**

## Before you start: checklist and approvals process

**Important:** In addition to the Adelaide University Logo Usage Guidelines, please follow the brand usage terms and approval process.

### Checklist

- The Adelaide University logo and profile content is NOT to be shared with other parties (internal or external).
- The endorsed logo to be used is the full horizontal logo, in dark blue or white only.
- The purple logo is not endorsed for use by partners.
- The Adelaide University CRICOS and provider numbers must be included on all Adelaide University materials (see page 6).

### Approvals

- The use of the logo and any marketing collateral produced for Adelaide University must be approved by the Adelaide University brand team prior to using in market. Requests can be submitted via the **Adelaide University logo request and approval form**.
- For approval requests, please email the international marketing team and allow a minimum of five business days to review.

*intmarketing@adelaide.edu.au*

# Introduction to the Adelaide University Brand

How to promote Adelaide University on agent channels

**Aa**  
National 2 Condensed + Roboto Serif

Adelaide University

White  
Dark Blue  
Bright Blue  
North Terrace Purple  
South East Limestone

COURSE GUIDE 2026

## How to position the University

It is important that all marketing materials contain accurate and consistent messaging when describing Adelaide University.

The following are passages of text about Adelaide University that can be used in flyers, advertisements, online or in brochures and prospectus publications.

## Adelaide University profile

### About Adelaide University

We are Australia's new major university – focused on making a transformative impact in our world, and yours.

Adelaide University is built on a collective 180 years of experience and achievement, combining the esteemed University of Adelaide and enterprising University of South Australia to unlock a comprehensive and for-purpose university for the future.

Our foundation universities are recognised as some of the best in the world and have educated Australia's first female prime minister, the first space-walking astronaut and more than 100 Rhodes Scholars, along with conducting ground-breaking research and discoveries that underpin modern-day life such as medical imaging, development of antibiotics, and the production of the world's first shatterproof mirrors. Adelaide University has a bold ambition to be a place for both educational excellence and equity – ensuring a better tomorrow where contemporary learners, thinkers and ethical leaders can thrive.

Our leading academics and innovative teaching staff are reimagining and redesigning our curriculum, in partnership with industry, so that our graduates are prepared for cutting-edge jobs – and to meet the demand for critical skills around the world.

Our future-making research of scale and focus will make the relevant shifts our society needs – like tackling climate change, advancing space exploration, leading the green energy transition, protecting our waterways and food supplies, and improving healthcare through disease prevention and enhanced treatments. Opening in 2026, we will be home to a highly diverse community of around 70,000 students, who also form part of our global network of 400,000 alumni.

We will drive progress that transcends borders, with 7,000 industry, education and research collaborators. Adelaide University is ready to shape what's next.

### Programs

Adelaide University offers more than 400 degrees across in-demand study areas, co-designed with industry and informed by our expert academics, teaching innovation staff, and world-leading research insights.

Our curriculum is designed for the modern and emerging world with flexibility, strong digital underpinnings, and experimental learning through practicals, projects, seminars, workshops, placements, internships, clinics, in-studio sessions and simulations.

Students will study common core courses to build the skills that employers want, including areas like AI, entrepreneurship, data knowledges, First Nations knowledges and intercultural understanding.

**Adelaide University short profile**

Adelaide University is a new kind of university shaped by a mission to strengthen society through education, research and innovation drawing on more than 180 years of achievement. We believe in the power of shared knowledge to uplift communities and accelerate progress as a comprehensive, for purpose institution with the scale to drive meaningful impact. As a leading, contemporary public university, we deliver nation leading curriculum, exceptional student experience and industry aligned research that advances South Australia and contributes globally.

Recognised for excellence across multiple disciplines, Adelaide University is ranked in the global top 50 in four subject areas, including Dentistry and Nursing\*, and the global top 100 in 19 more^.

*\*Dentistry and Nursing ranked 49 and 50, QS World University Rankings By Subject 2026*

*^Aggregate of THE World University Rankings By Subject 2026 and QS World University Rankings By Subject 2026*

## Adelaide University profile (Simplified Chinese)

### 关于阿德莱德大学

作为一所澳大利亚新锐学府,阿德莱德大学致力于为世界、也为你,带来积极而深远的影响。

阿德莱德大学凝聚了 180 年的经验与成就,由久负盛名的 University of Adelaide 与充满进取精神的 University of South Australia 融合而成,旨在打造一所面向未来、兼具综合实力与社会使命感的大学。

我们的创始院校享誉全球,曾培养出澳大利亚首位女性总理、首位进行太空行走的宇航员以及 100 多位罗德学者 (Rhodes Scholars),并开展了奠定现代生活基础的开创性研究与发现,例如医学成像、抗生素研发以及世界上首面防碎镜的生产。阿德莱德大学怀抱宏大愿景,致力于成为一所兼具卓越教育与公平教育的学府,确保当代学习者、思想者和具有责任感的领导者能够在此蓬勃发展,共创美好未来。

我们的杰出学者和创新教学团队正与行业合作伙伴共同重新构思并设计课程,确保毕业生能够胜任前沿工作,并满足全球范围内对关键技能的需求。

作为澳大利亚八校联盟 (Go8) 的成员,阿德莱德大学具备聚焦性和规模化的前瞻性研究,将推动社会所需的重大转变——例如应对气候变化、推进太空探索、引领绿色能源转型、保护水资源和粮食供应,以及通过疾病预防和优化治疗改善医疗保健。

阿德莱德大学于 2026 年正式启航,拥有约 7 万名学生,超过 40 万人的全球校友网络。

学校携手 7 千个行业、教育和研究伙伴,推动超越国界的进步与创新。阿德莱德大学已准备好塑造未来。

### 课程设置

阿德莱德大学开设超过 400 个学位课程,涵盖多个热门与前沿领域。这些课程由行业共同设计,并融入了我们的专家学者、教学创新团队以及世界领先的研究见解。

我们的课程体系紧贴时代发展需求,兼具灵活性与坚实的数字化基础,并通过实践操作、项目研究、研讨会、工作坊、专业实习、临床实践、工作室教学以及模拟训练等方式进行体验式学习。

学生还将学习通识核心课程,以培养雇主所需的技能,涵盖 AI (人工智能)、创业精神、数据知识、原住民知识以及跨文化理解等领域。

## Adelaide University short profile (Simplified Chinese)

阿德莱德大学 (Adelaide University) 是一所面向未来的澳大利亚新锐学府,其使命是通过教育、研究和创新来助力社会发展,并承袭了 180 多年的卓越成就。作为一所兼具规模与使命导向的综合性大学,我们致力于创造深远而有意义的影响。我们坚信知识共享的力量能够赋能社区,加速社会进步。这所领先且富有现代特色的公立大学提供全澳领先的课程体系、卓越的学生体验以及与产业紧密对接的科研成果,在推动南澳州发展的同时,为全球作出贡献。

作为澳大利亚八校联盟 (Go8) 的成员,阿德莱德大学在多个学科领域享有盛誉,其中 4 个学科位居全球前 50 名 (包括牙科学和护理学\*);另有 19 个学科位居全球前 100 名^。

\* 牙科学和护理学在 2026 年 QS 世界大学学科排名中分别位列第 49 和第 50 位

^ 综合 2026 年泰晤士高等教育 (THE) 世界大学学科排名及 2026 年 QS 世界大学学科排名

## Adelaide University profile (Vietnamese)

### Giới thiệu về Đại học Adelaide (Adelaide University)

Chúng tôi là trường đại học trọng điểm mới của Úc – với sứ mệnh tạo ra những tác động mang tính chuyển đổi cho thế giới và cho chính tương lai của bạn.

Đại học Adelaide được xây dựng trên nền tảng của 180 năm kinh nghiệm và thành tựu tập thể, kết hợp tinh hoa từ Đại học Adelaide danh giá và tinh thần tiên phong của Đại học Nam Úc (University of South Australia). Sự hợp nhất này mở ra một định chế giáo dục toàn diện, hoạt động vì mục tiêu và sẵn sàng cho tương lai.

Các trường đại học nền tảng của chúng tôi được công nhận thuộc nhóm tốt nhất thế giới, là nơi đào tạo nên nữ Thủ tướng đầu tiên của Úc, phi hành gia đầu tiên thực hiện chuyến đi bộ ngoài không gian và hơn 100 học giả Rhodes. Đây cũng là nơi khởi nguồn của những nghiên cứu và khám phá mang tính đột phá, đặt nền móng cho cuộc sống hiện đại như: chẩn đoán hình ảnh y khoa, phát triển kháng sinh và sản xuất gương chống vỡ đầu tiên trên thế giới. Đại học Adelaide mang khát vọng táo bạo: trở thành biểu tượng của sự xuất sắc và công bằng trong giáo dục – đảm bảo một tương lai tốt đẹp hơn, nơi các thế hệ người học hiện đại, những nhà tư tưởng và lãnh đạo chuẩn mực có thể phát triển rực rỡ.

Đội ngũ học giả hàng đầu và giảng viên giàu tính đổi mới của chúng tôi đang tái thiết kế chương trình giảng dạy thông qua sự hợp tác chặt chẽ với các doanh nghiệp, nhằm đảm bảo sinh viên tốt nghiệp luôn sẵn sàng cho những công việc dẫn dắt tương lai và đáp ứng nhu cầu về các kỹ năng then chốt trên toàn cầu.

Các hoạt động nghiên cứu định hình tương lai của chúng tôi, với quy mô lớn và trọng tâm rõ ràng tạo ra những chuyển dịch thiết yếu cho xã hội, từ ứng phó với biến đổi khí hậu, thúc đẩy thám hiểm không gian, dẫn đầu quá trình chuyển đổi năng lượng xanh, bảo vệ nguồn nước và an ninh lương thực, đến cải thiện chất lượng chăm sóc sức khỏe thông qua phòng ngừa bệnh và cải tiến phương pháp điều trị. Chính thức đi vào hoạt động từ năm 2026, chúng tôi sẽ là ngôi nhà chung của cộng đồng đa dạng với khoảng 70.000 sinh viên, đồng thời kết nối với mạng lưới toàn cầu gồm 400.000 cựu sinh viên.

Chúng tôi thúc đẩy sự phát triển vượt qua mọi biên giới, thông qua mạng lưới 7.000 đối tác trong các lĩnh vực công nghiệp, giáo dục và nghiên cứu. Đại học Adelaide đã sẵn sàng kiến tạo tương lai.

### Chương trình Đào tạo

Đại học Adelaide cung cấp hơn 400 chương trình đào tạo thuộc các lĩnh vực có nhu cầu cao, được đồng thiết kế cùng doanh nghiệp và phát triển dựa trên chuyên môn của đội ngũ học giả, các chuyên gia đổi mới giảng dạy và những thành tựu nghiên cứu hàng đầu thế giới.

Chương trình học được thiết kế cho một thế giới hiện đại và không ngừng phát triển, với tính linh hoạt, đa dạng cao thông qua nền tảng kỹ thuật số vững chắc và phương pháp học tập trải nghiệm như: thực hành, dự án, hội thảo, workshop, chương trình thực tập, kiến tập, phòng khám thực nghiệm, các buổi làm việc tại studio và mô phỏng thực tế.

Sinh viên sẽ được học các học phần nền tảng chung (Common Core) những kỹ năng mà nhà tuyển dụng luôn tìm kiếm, bao gồm: tri tuệ nhân tạo (AI), khởi nghiệp, kiến thức dữ liệu, tri thức về các dân tộc bản địa (First Nations) và sự thấu hiểu đa văn hóa.

---

### Adelaide University short profile (Vietnamese)

Đại học Adelaide là một mô hình đại học kiểu mới, được định hình bởi sứ mệnh củng cố các giá trị xã hội thông qua giáo dục, nghiên cứu và đổi mới sáng tạo, kế thừa nền tảng từ hơn 180 năm thành tựu rực rỡ. Với vai trò là một tổ chức giáo dục toàn diện hoạt động vì cộng đồng, chúng tôi tin vào sức mạnh của tri thức sẽ chia trong việc thúc đẩy cộng đồng phát triển và gia tăng tốc độ tiến bộ, tạo ra những tác động ý nghĩa ở quy mô lớn. Là một trường đại học công lập hiện đại, hàng đầu, chúng tôi mang đến chương trình đào tạo hàng đầu quốc gia, trải nghiệm sinh viên xuất sắc cùng các nghiên cứu gắn liền với thực tiễn ngành nghề, góp phần thúc đẩy sự phát triển của bang Nam Úc và đóng góp cho sự thịnh vượng toàn cầu.

Được công nhận về sự xuất sắc trên nhiều lĩnh vực, Đại học Adelaide tự hào nằm trong Top 50 thế giới ở 4 nhóm ngành, bao gồm Nha khoa và Điều dưỡng\*, đồng thời góp mặt trong Top 100 thế giới ở 19 nhóm ngành khác^.

*\*Ngành Nha khoa và Điều dưỡng lần lượt xếp hạng 49 và 50 theo Bảng xếp hạng QS World University Rankings by Subject 2026*

*^Tổng hợp từ THE World University Rankings by Subject 2026 và QS World University Rankings by Subject 2026*

---

### Provider numbers

Provider numbers are legally required to be added to all marketing materials, other than directional signage and merchandise. The full version is the preferred format, but the short version can be used if space is an issue, i.e. social and paid digital media.

### Long version

Australian University Provider Number PRV14404 / CRICOS Provider Number 04249J

### Short version

PRV14404 / CRICOS 04249J

### Primary lockup

Our primary logo balances the monogram and wordmark to drive association and recognition. Dark Blue and White are the colours we use for our primary logo. These colours cannot be reproduced or altered.



### Primary lockup reversed

This version is allowed when placing the logo on dark colours or over imagery.

### Preferred use combinations

Dark Blue and White logos are our primary logos, which can be used frequently in various applications.

It is not permitted to reproduce other colour combinations outside of the ones shown on this page.

#### Dark Blue on:

White  
Limestone  
Purple  
Light images

#### White on:

Dark Blue  
Bright Blue  
Purple  
Dark images



## Clear space

To ensure recognition and clarity of the logo, follow these recommendations for minimum clear space. This can be determined with the letter 'A' from the logotype.



## Minimum size

Please refer to the following minimum sizes for print and digital, and ensure your project complies.

**Print minimum size:** 8mm H

**Digital minimum size:** 48px H



## Co-branding lockup

A co-brand is the combination of the Adelaide University logo with one or more distinct logos.

When we produce communications in partnership with third-parties, the third-party logo is positioned on the right hand side of our logo. A dividing line is placed inbetween, with a specified clear space.

The primary co-branding lockup is preferred, but the stacked lockup can be used if there are space restrictions.

Clear space between dividing line and logos is width of 'd' in our logo.

Base of dividing line aligns with base of 'y' in our logo.

Co-brands are generally reserved for high level partnerships and do not include all institutions or agency partners that have a relationship or agreement with Adelaide University. Unless formal approval for a co-brand has been provided, please observe the standard placement specifications for the Adelaide University logo alongside other logos.



## Primary palette

Our colour palette is a unique combination that offsets the concept of legacy with audacity. By using these colours in unique combinations - with consistency, we can ensure strong brand recognition in our designs with our audiences.

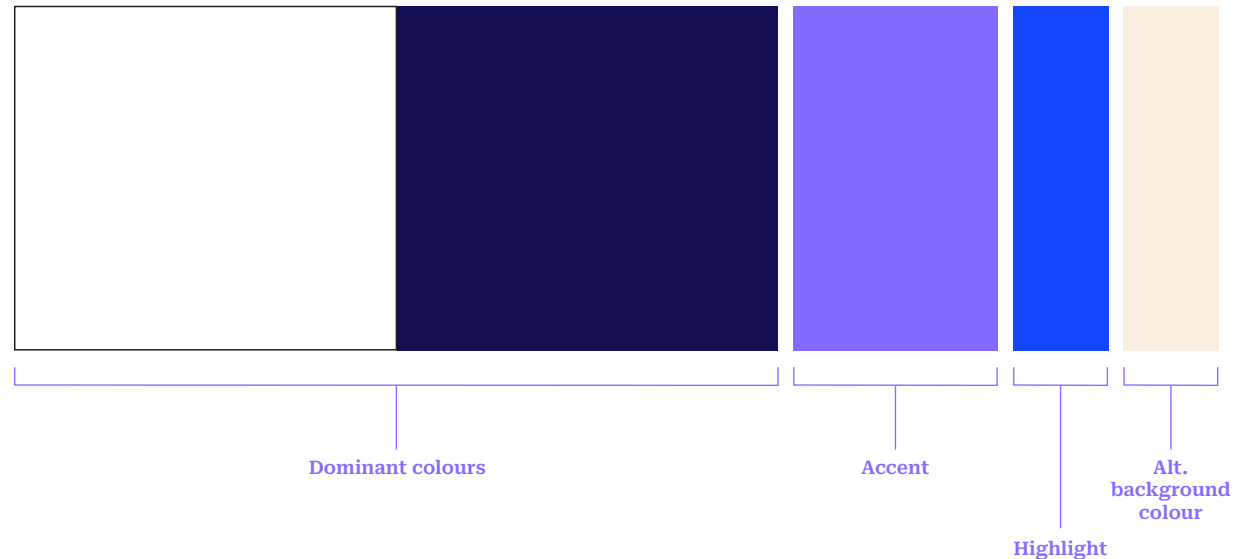
White	Dark Blue	North Terrace Purple	Bright Blue	South East Limestone
HEX #FFFFFF	HEX #140F50	HEX #836BFF	HEX #1448FF	HEX #F8EFE0
RGB 255, 255, 255	RGB 20, 15, 80	RGB 131, 107, 255	RGB 20, 72, 255	RGB 248, 239, 244
CMYK 0, 0, 0, 0	CMYK 100, 80, 0, 70	CMYK 71, 70, 0, 0	CMYK 100, 71, 0, 0	CMYK 0, 4, 14, 2
PMS 000 C	PMS 2768 C	PMS 2725 C	PMS 2728 C	PMS 9226 C

## Colour ratio

White and Dark Blue are our dominant colours.

Purple is our accent colour and Bright Blue is used to brighten and lift for highlights.

Limestone is used as an alternative background colour to white, and can be used to soften communications.



**Headline font**

National 2 Condensed brings a sense of approachability and warmth, connecting to the people-centric design principle of being ‘open’. The condensed, curved letterforms offset the sharpness of the monogram and wordmark ligatures.

# National 2 Condensed

**National 2 Condensed Bold**

**Aa** ABCDEFGHIJKLMNOPQRSTUVWXYZ  
 abcdefghijklmnopqrstuvwxyz  
 1234567890(,;:?!\$&\*)

**National 2 Condensed Medium**

**Aa** ABCDEFGHIJKLMNOPQRSTUVWXYZ  
 abcdefghijklmnopqrstuvwxyz  
 1234567890(,;:?!\$&\*)

**National 2 Condensed Regular**

**Aa** ABCDEFGHIJKLMNOPQRSTUVWXYZ  
 abcdefghijklmnopqrstuvwxyz  
 1234567890(,;:?!\$&\*)

**Body font**

Roboto Serif emphasises the ‘proven’ quality of our design principles, adding sophistication and elegance to our identity. The sharp serifs found in Roboto balances the approachable character in National 2 Condensed.

# Roboto Serif

**Roboto Serif Semibold**

**Aa** ABCDEFGHIJKLMNOPQRSTUVWXYZ  
 abcdefghijklmnopqrstuvwxyz  
 1234567890(,;:?!\$&\*)

**Roboto Serif Regular**

**Aa** ABCDEFGHIJKLMNOPQRSTUVWXYZ  
 abcdefghijklmnopqrstuvwxyz  
 1234567890(,;:?!\$&\*)

**System fonts**

In some instances (for example eDMs or PPTs), our main brand fonts may not be supported. System fonts have been carefully selected to match our brand fonts as closely as possible.

Arial Bold is the alternative to National 2 Condensed, and Georgia is the alternative to Roboto Serif.

Please use system fonts only when our brand fonts are not able to be used.

**Headline font**

Arial Bold  
(MS font)

**Body font**

Georgia Regular  
(MS font)

# Arial Bold

**Arial Bold**

**Aa** ABCDEFGHIJKLMNOPQRSTUVWXYZ  
 abcdefghijklmnopqrstuvwxyz  
 1234567890(,,:?!\$&\*)

# Georgia Regular

Georgia Regular

**Aa** ABCDEFGHIJKLMNOPQRSTUVWXYZ  
 abcdefghijklmnopqrstuvwxyz  
 1234567890(,,:?!\$&\*)

**Hierarchy breakdown**

Establishing a clear type hierarchy is crucial for guiding readers through our content and ensuring effective communication.

For primary headings, we use **National 2 Condensed Bold** to command attention. Medium is an option for subheadings or pull quotes, providing visual balance.

**Roboto Serif** is our body font, ensuring our communications are accessible and engaging.

We primarily use sentence case to enhance readability and maintain a conversational tone.

**Brand font usage**

**Headline**

National 2 Condensed - Bold

**Sub Headline**

National 2 Condensed - Medium

Body

Roboto Serif - Regular

**System font usage**

**Headline**

Arial Bold

**Sub Headline**

Arial Bold

Body

Georgia - Regular

**For a better tomorrow, today**

We're a driving force for transformative impact in our world. And yours.

Positive change is at the heart of everything we do. We accelerate bold, audacious ideas that lead to monumental shifts - shifts that benefit you personally and humankind at large.

**For a better tomorrow, today**

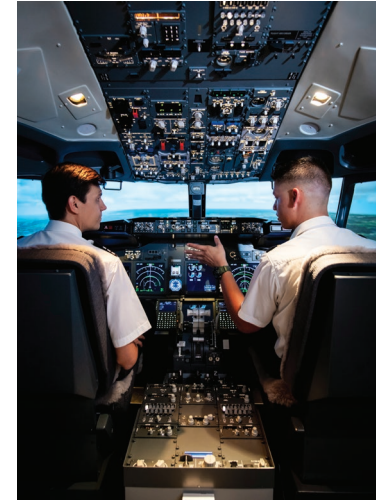
We're a driving force for transformative impact in our world. And yours.

Positive change is at the heart of everything we do. We accelerate bold, audacious ideas that lead to monumental shifts - shifts that benefit you personally and humankind at large.

## Photography

Our style of photography should feel genuine and inclusive. We invite the viewer into the experience by capturing people in their genuine moment of who they are and what they're doing on campus.

## Photography examples

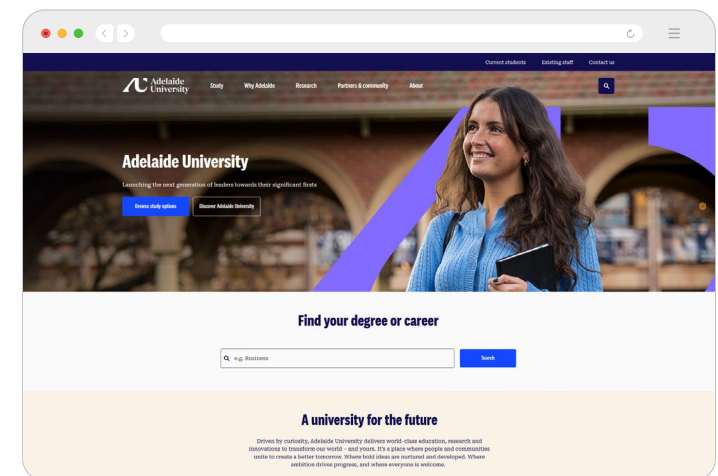


## Digital communications

By thoughtfully integrating various visual elements such as margins, logo placement, colours, and graphic devices, we ensure that our marketing communications are unified and consistent. This careful alignment enhances the recognition and impact of our brand.

[Click here](#) to download a variety of Adelaide University branded promotional tiles for social media.

## Digital examples



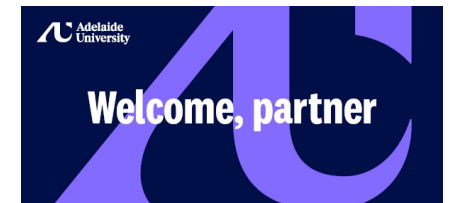
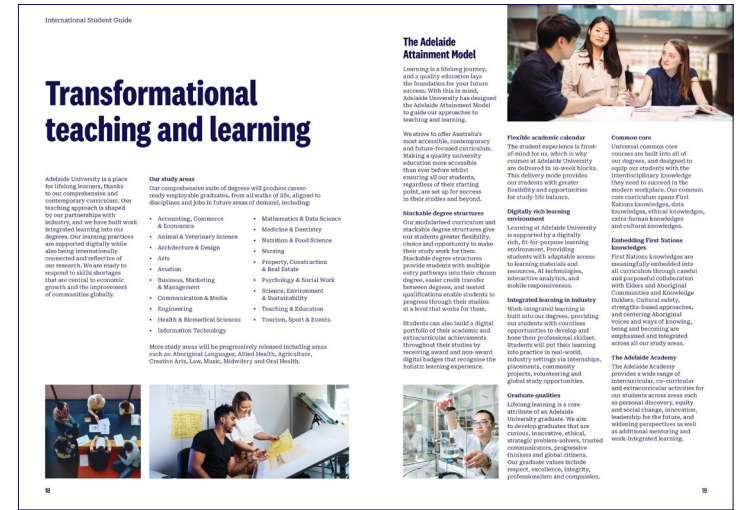
### Print collateral

Our print collateral is a vital touchpoint for our university's brand, and is developed to have impact with cohesion.

Our publications are designed to be informative, engaging, and reflective of our brand personality.

We maintain a consistent visual and editorial style to align with our brand's identity and communicate our story effectively.

### Print examples



## Merchandise

Our university merchandise serves as a powerful extension of our brand, allowing students, faculty, alumni, and supporters to showcase their pride and connection to our institution.

## Merchandise examples





## Further enquiries

---

Adelaide University  
South Australia 5005 Australia

[adelaide.edu.au](https://adelaide.edu.au)



---

For any further queries on logo usage or general enquiries about the brand, please reach out to the Adelaide University Communications team.

Printed May 2026  
INT-034

We respectfully acknowledge the Kaurna, Boandik, and Barnjarla First Nations Peoples and their Elders past and present, who are the Traditional Owners of the lands that are home to our campuses across Adelaide and South Australia.